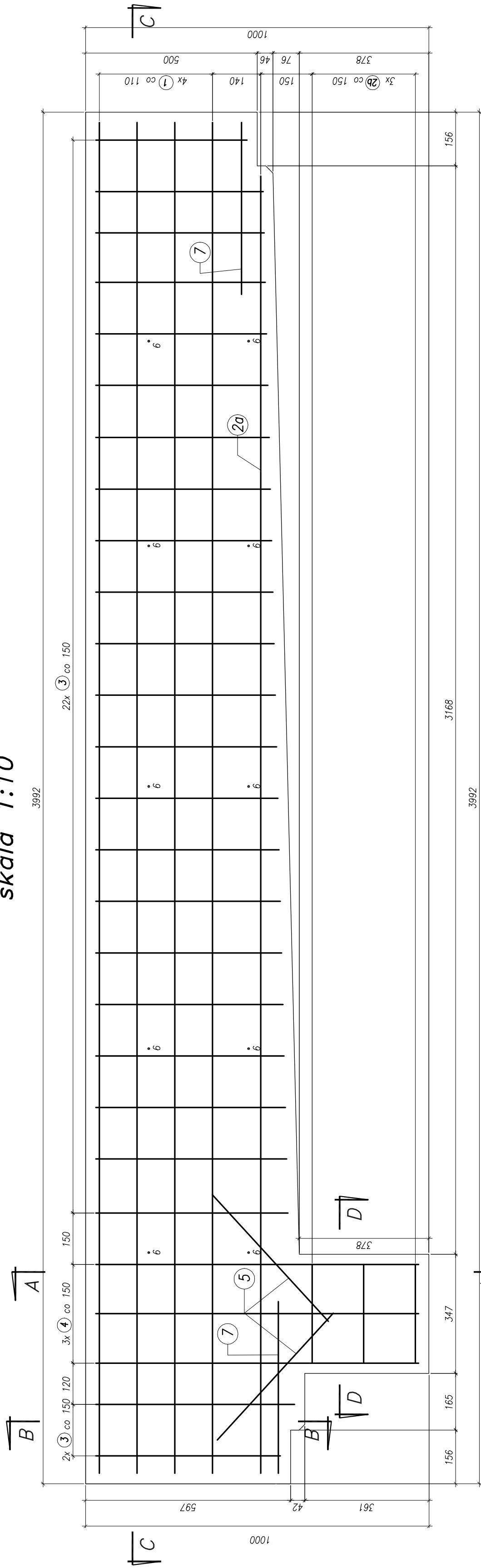


## Zbrojenie podwaliny żelbetowej

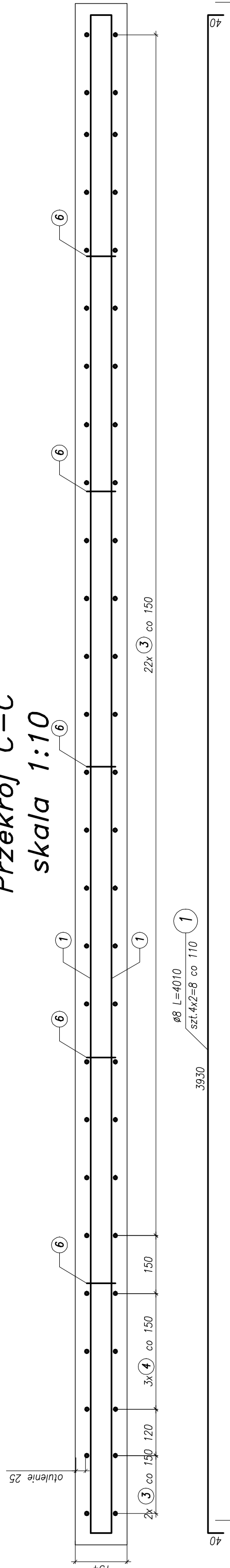
Typ 2

skala 1:10



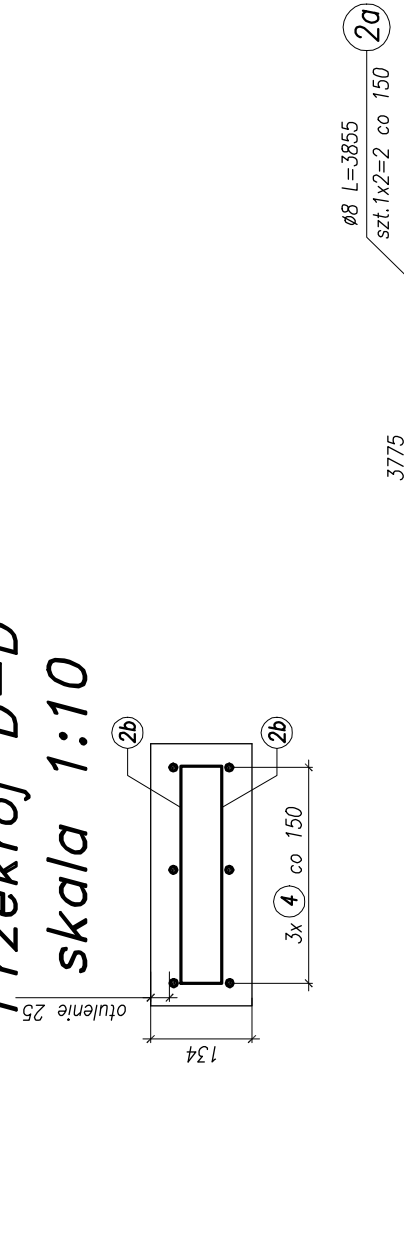
## Przekrój C-C

skala 1:10



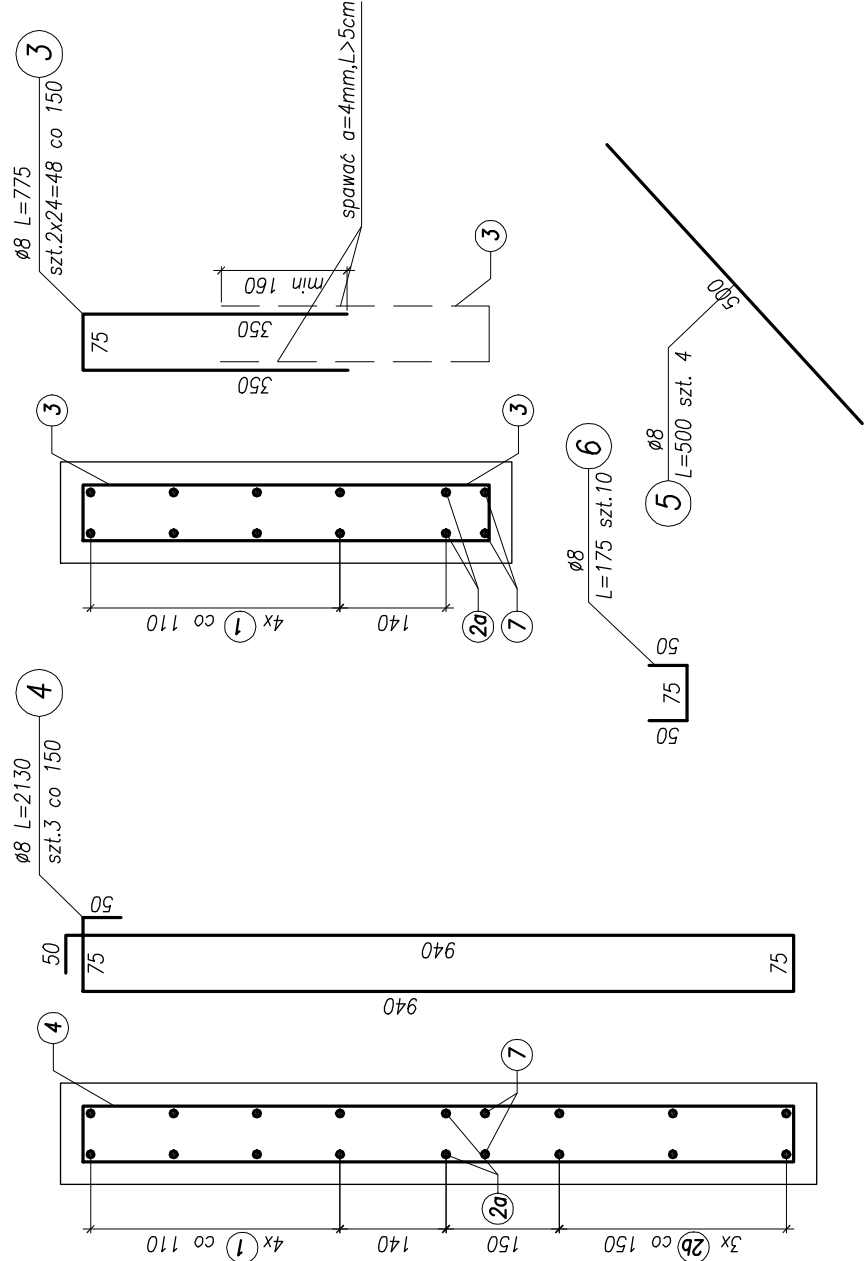
## Przekrój D-D

skala 1:10



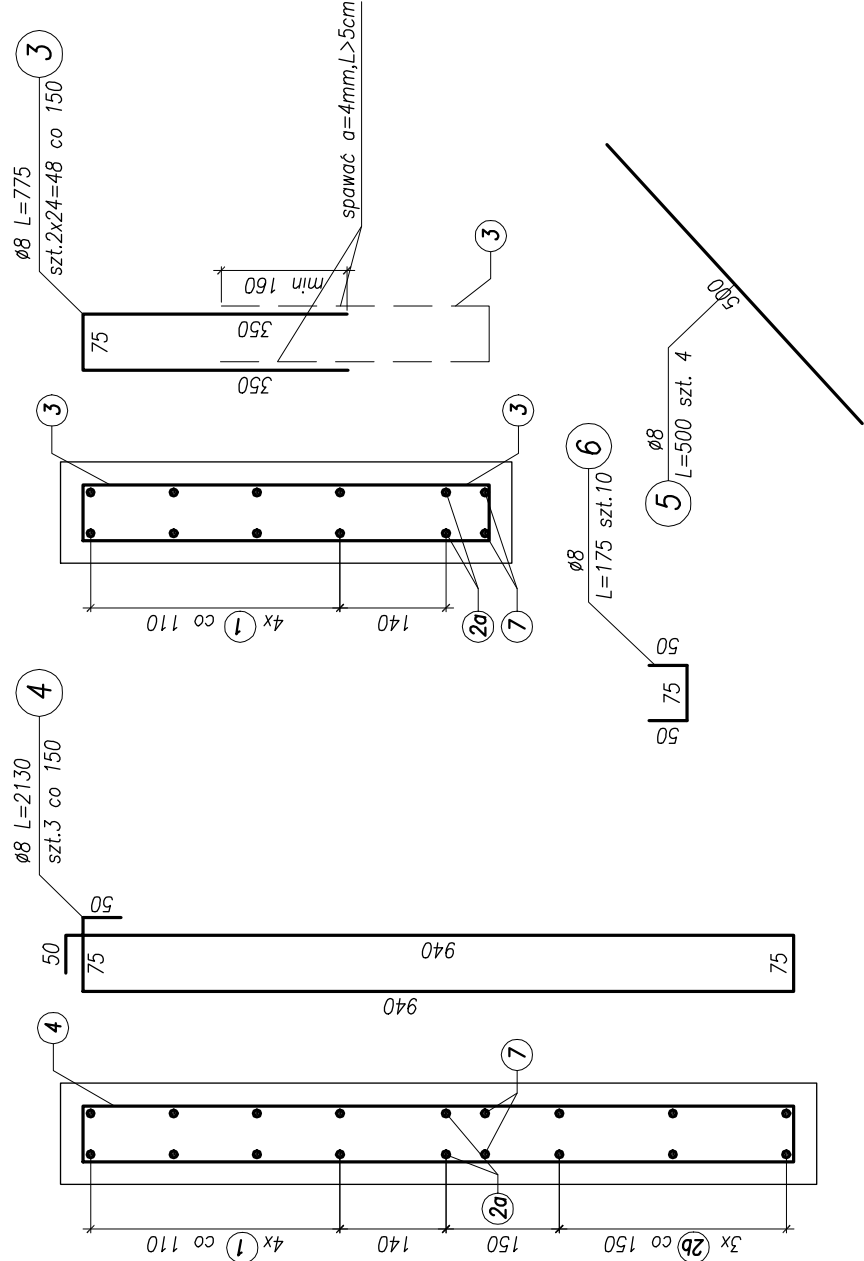
# Przekrój A-A

skala 1:10



# Przekrój B-B

skala 1:10



Beton oczepu: C35/45 XC4 XD3 XF4

Stal zbrojeniowa: BSt500S

Uwagi:

1. Zestawienie ilości zbrojenia na rysunku wykonano dla jednej podwaliny typu 2.
2. Wykonać 1 szt. podwaliny typu 2.
3. Pretę zbrojenioiwie wymiarowano po osi.

Objętość betonu jednej podwaliny:

$$-V=0,34m3$$

**BUDOWA SZCZECYŃSKIEGO SZYBKIEGO TRAMWAJU**  
**ETAP II - PRZEBUDOWA IZOLACYJNOGO PRZYBUD BUDYNKU SST**  
**PRZEBUDOWA IZOLACYJNOGO PRZYBUD BUDYNKU SST**  
**ESTAKADA W CIĄGU UL. HANGAROWEJ**  
**zabiegami podłoża i zabezpieczenia** - 30/2

**Stadium opracowania:** PROJEKT WYKONAWCZY

**Data:** 03.2011      **Skala:** 1:10      **nr archi:** 7.6.2  
**nr zlec:** 9390      **rys nr:** 7

Projektant:	mgr inż. M. Walega	specj. młodsze	15092/65/198	
	—	specj.	—	
	—	specj.	—	
Opracowanie:	mgr inż. Rafał Klim	specj.	—	
	—	specj.	—	
	—	specj.	—	
Sprawdzający:	mgr inż. M. Sobczyk	specj. młodsze	4432/165/190	

**60-532 Goleniów, ul. Żurawia 22**  
**Biuro Projektowe**  
**„BPBK” s.a.**  
**ul. Gagarina 10**  
**81-600 Gdynia**